

16 de mayo de 2026

II Congreso Educativo

Conexiones

INCLUSIVAS

Sin cambios no hay mariposas

ENTIDAD ORGANIZADORA



¿QUIÉN ESTÁ
DETRÁS DE
ESTE
PROYECTO?



EDITORIAL *edimae*

Editorial comprometida con la inclusión real en el aula, nuestro objetivo es crear materiales adaptados a las necesidades educativas específicas de las niñas y niños.



¿A quién está dirigido este proyecto?

- Docentes de Educación Infantil, Primaria y Secundaria.
- Profesionales de Pedagogía Terapéutica y Audición y Lenguaje.
- Orientadores y orientadoras educativos.
- Estudiantes de Magisterio, Pedagogía, Psicopedagogía, Educación Social...
- Familias de alumnado con Necesidades Específicas de Apoyo Educativo.
- Personas adultas interesadas en la temática.

¿Dónde se llevará a cabo este proyecto?

Fundación Pazo de Mos
Camiño da Rúa, 1 - 36415
Mos (Pontevedra)



OBJETIVOS



Objetivo 1

Comprender las características y necesidades educativas del alumnado, ofreciendo estrategias educativas y una respuesta educativa adecuada.

Objetivo 2

Fomentar el intercambio de experiencias y buenas prácticas entre profesionales de educación comprometidos con la inclusión.

Objetivo 3

Crear redes de apoyo y colaboración entre docentes, especialistas y familias para la mejora continua de atención a la diversidad.

Objetivo 4

Promover una reflexión profunda sobre la inclusión educativa desde una perspectiva emocional y actitudinal.

PROGRAMA





Ponencias



Presenta el Congreso:

Lucía Coutado

Educadora social,
terapeuta familiar y
neurodivergente

@creando.educacionsocial



Noemí Noya

Educadora social
especializada en Autismo.

@noeminoyaeducacionsocial



*Paula Carreiro y
Maria Mora*

Maestras de Educación
Primaria y Pedagogía
terapéutica.

@aga.mpi



Victor Pérez

Maestro de Educación
Primaria y Pedagogía
terapéutica.

@maestrovictorpt



*Salvi Sánchez y
Nuria Ayuso*

Maestras de Pedagogía
Terapéutica y Audición y
Lenguaje

@vivencias_con_nuria

@salvimaestrica



Rafa Dávila

Orientador educativo y
educador social
especializado en Altas
Capacidades

@rafadavila..educador



Ana Pedreira

Nutricionista infantil
especializada en
selectividad alimenticia.

@nutriendo.cuerpos.felices

Programa

HOMOLOGACIÓN SOLICITADA
A XUNTA DE GALICIA



Colabora **AGAMPI**

Sábado, 16 de mayo de 2026

09h. - 09.30h

Recepción y acreditación de asistentes.

09.30h - 09.45h

Inauguración del II Congreso Educativo Conexiones Inclusivas

09.45h - 11h

Noemí Noya - Iniciación práctica a las historias sociales.

Historias sociales para trabajar la anticipación

11h - 12.15h

Ana Pedreira - Claves para abordar la selectividad alimentaria en la infancia

Selectividad alimentaria

PAUSA CAFÉ

12.45h - 14h

Victor Pérez - La inclusión empieza en ti.

COMIDA Y BREAK TIME

15.30h - 16.45h

AGAMPI I Paula Carreiro y María Mora - Codocencia e inclusión

16.45h - 18h

Rafa Dávila - Brillar diferente, inclusión y AACCC

Altas Capacidades

PAUSA CAFÉ

18.30h - 19.45h

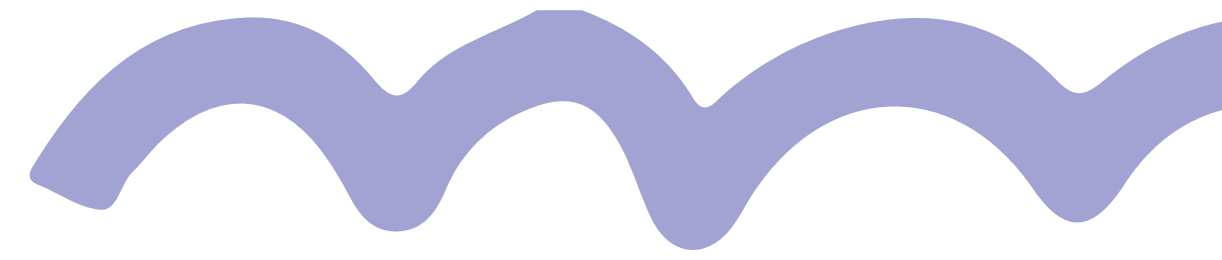
Salvadora Sánchez e Nuria Ayuso - Herramientas inclusivas para un aprendizaje vivencial

Metodología de aula abierta y funciones ejecutivas

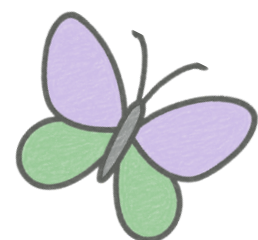
19.45h - 20.15h

Sorteos y clausura del II Congreso Educativo Conexiones Inclusivas

PRECIOS



Entradas



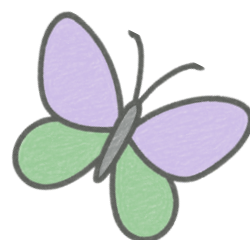
Entrada
General

75€

Acceso durante todo día del Congreso.

¿Qué incluye tu entrada?

- Pack de bienvenida
- 6 ponencias
- Snack de media mañana
- Comida
- Snack merienda
- Participación sorteos



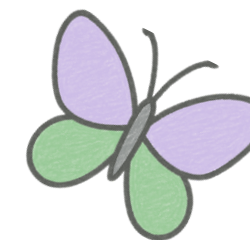
Entrada
Reducida

55€

Acceso solo de mañana o solo de tarde.

¿Qué incluye tu entrada?

- Pack de bienvenida
- 3 ponencias
- Snack de media mañana o snack merienda
- Participación sorteos



Entrada
Grupos

60€

Compra en grupo (min. 5 px), socios/as de asociaciones, profesorado o familias de personas neurodivergentes.

¿Qué incluye tu entrada?

- Pack de bienvenida
- 6 ponencias
- Snack de media mañana
- Comida
- Snack merienda
- Participación sorteos

CONTACTA



Contacto



Camiño de Ferral, 18 – 36419 Mos,
Pontevedra.



+34 611 596 091



info@editorialedimaesmf.es

